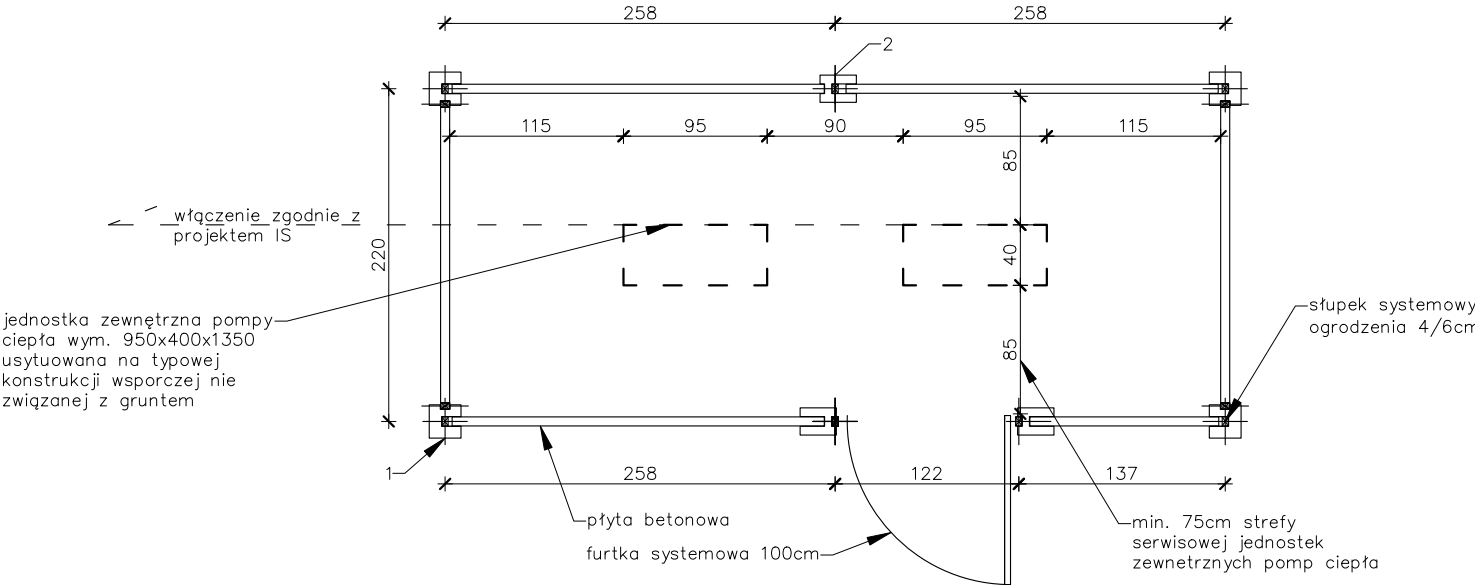
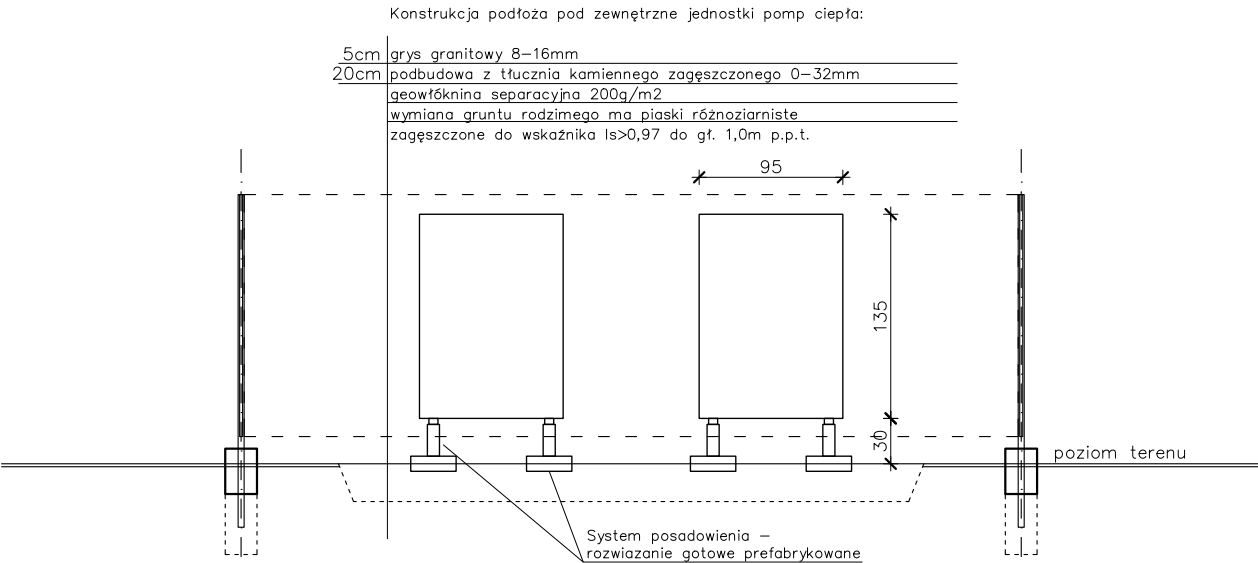


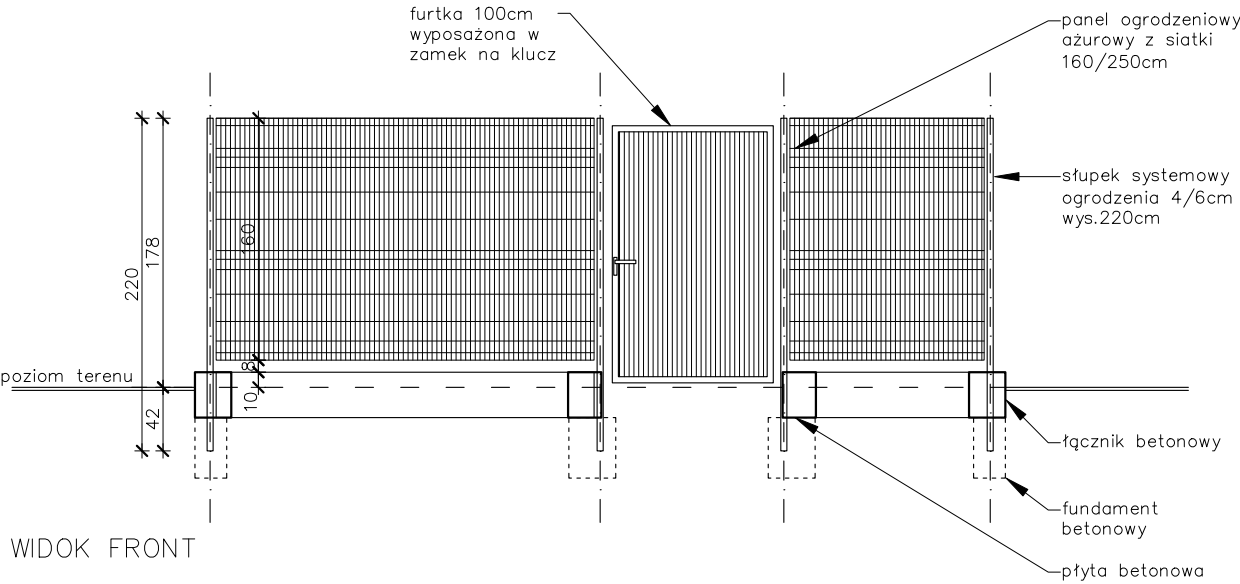
OGRODZENIE JEDNOSTEK ZEW. POMP CIEPŁA
SKALA 1:50



RZUT
Uwaga: przyjęto typowy rozstaw słupków 258cm.

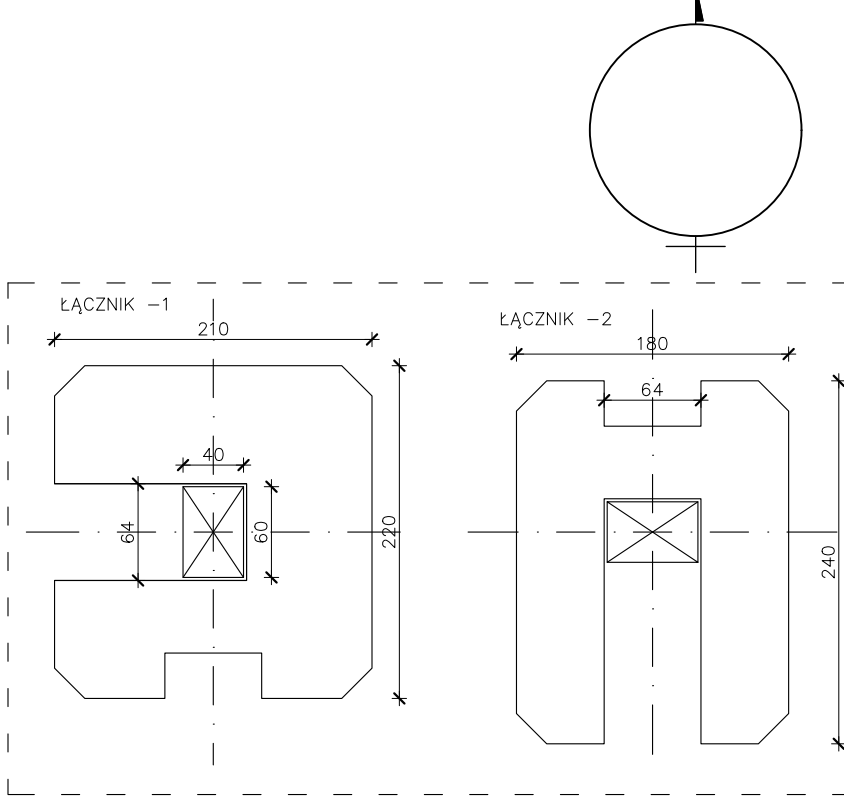



PRZEKRÓJ



WIDOK FRONT

- UWAGA:
1. W PRZYPADKU JAKIEJKOLWIEK ROZBIEŻNOŚCI DOKUMENTACJI NALEŻY KONSULTOWAC SIĘ Z PROJEKTANTEM.
 2. WSZYSTKIE WYMIARY SPRAWDZIĆ I WERYFIKOWAĆ W TRAKCIE WYKONYWANIA PRAC BUDOWLANYCH.
 3. WSZYSTKIE WYMIARY PODANE SĄ W CENTYMETRACH A RZĘDNE W METRACH. W OPISACH OTWORÓW OKIENNYCH PODANO WYMIAR OTWORU ŚCIANY WYKOŃCZONEJ TYNKIEM. WYMIAR PODANY W NAWIASIE OKREŚLA WYSOKOŚĆ PARAPETU. ZE WZGLĘDU NA SPOSÓB ZAKRĄGLENIA WYMIARÓW W UŻYTYM PROGRAMIE PROJEKTOWYM TYPU CAD MOGĄ WYSTĄPIĆ NIEWIELKIE NIEZGODNOŚCI SUMY WYMIARÓW CZĄSTKOWYCH ZE ZBIORCZYM WYMIAREM ELEMENTU. W TAKICH PRZYPADKACH DECYDUJĄCY JEST WYMIAR SUMARYCZNY.
 4. DLA KAŻDEGO STOSOWANEGO MATERIAŁU LUB WYROBU, W TYM TAKŻE POSZCZEGÓLNYCH SKŁADNIKÓW NALEŻY ZACHOWAĆ WYMAGANIA DOTYCZĄCE TRANSPORTU, PRZECHOWYWANIA I SKŁADOWANIA ZAWARTE W ODPWIEDNICH TEMATYCZNYCH NORMACH I PRZEPISACH ZWIĄZANYCH Z TYMI NORMAMI ORAZ INNYMI DOKUMENTAMI NP. INSTRUKCJAMI PRODUCENTÓW. W PRZYPADKACH WYMAGAJĄCYCH DODATKOWYCH WYJAŚNIEŃ LUB UŚCISŁEŃ WYKONAWCA MA OBOWIĄZEK:
 - UZYSKAĆ BRAKUJĄCE DANE BEZPOŚREDNIO OD PRODUCENTA DANEGO MATERIAŁU LUB WYROBU,
 - SPRAWDZIĆ POPRAWNOŚĆ I ZGODNOŚĆ OTRZYMANYCH DANYCH Z OBOWIĄZUJĄCYMI NORMAMI I INNYMI DOKUMENTAMI.
 5. ZAWARTE W NINIEJSZYM OPRACOWANIU NAZWY I PRODUCENCI MATERIAŁÓW PODANO JAKO PRZYKŁADOWE, BĘDĄCE PODSTAWĄ DO WYKONANIA OBLICZEŃ TECHNICZNYCH ORAZ OKREŚLAJĄCE ICH STANDARD TECHNICZNY I ESTETYCZNY. W REALIZACJI MOŻNA ZASTOSOWAĆ MATERIAŁY I URZĄDZENIA INNYCH PRODUCENTÓW, KTÓRE ODPOWIEDAJĄ STANDAROWI OKREŚLONEMU W PROJEKCIE LUB TEŻ STANDARD TEN PODWYZSZAJĄC.
 6. WSZYSTKIE MATERIAŁY UŻYTE DO REALIZACJI MUSZĄ POSIADAĆ ATESTY I CERTYFIKATE ZGODNE Z OBOWIĄZUJĄCYMI NORMAMI I PRAWEM BUDOWLANYM.



<div><div>BIPROinstal</div><div>Rafał Marciniak tel. 514 908 159, e-mail: rafal.marciniak@biproinstal.pl</div></div>					
OPRACOWANIE CHRONIONE PRAWAMI AUTORSKIMI. POMIENIE LUB WYKORZYSTYWANIE NIEZGODNE Z PRZEZNACZENIEM BEZ ZGODY WŁAŚCIELA DOKUMENTACJI JEST ZABRONIONE.					
PROJEKT: ROBOTY BUDOWLANE W ZAKRESIE TERMOMODERNIZACJI, WYMIANY ŹRÓDŁA CIEPŁA ORAZ BUDOWY INSTALACJI FOTOWOLTAICZNEJ W BUDYNKU UŻYTECZNOŚCI PUBLICZNEJ NA TERENIE GMINY MYSZYŃCIEC					
LOKALIZACJA INWESTYCJI: ul.Sienkiewicza 1, 07-430 Myszyniec			Województwo mazowieckie Powiat ostrołęcki Gmina Myszyniec miasto Obręb MYSZYŃCIEC		
INWESTOR: Gmina Myszyniec Plac Wolności 60 07-430 Myszyniec			Identyfikator działki nr 714: 141508_4.0007.714 Identyfikator działki nr 583 141508_4.0007.583 Identyfikator działki nr 581/3 141508_4.0007.581/3		
TYTUŁ RYSUNKU: DETAL – OGRODZENIE POMP CIEPŁA					
PROJEKTANT: mgr inż. arch. Angelika Mazurkiewicz		UPRAWNIENIA: 35/LOOKK/2018		PODPIS:	
PROJEKTANT: mgr inż. arch. Arkadiusz Sarlej		UPRAWNIENIA: 14/LOOKK/2011		PODPIS:	
ASYSTENT: mgr inż. arch. Justyna Borzęcka		UPRAWNIENIA:		PODPIS:	
ASYSTENT: mgr inż. arch. Beata Andrzejczak		UPRAWNIENIA:		PODPIS:	
BRANŻA: ARCH-BUD	FAZA:	SKALA: 1: 50	DATA: 04.2024	ROZMIAR ARKUSZA: 420X297	NR RYSUNKU: A24
					STRONA: